

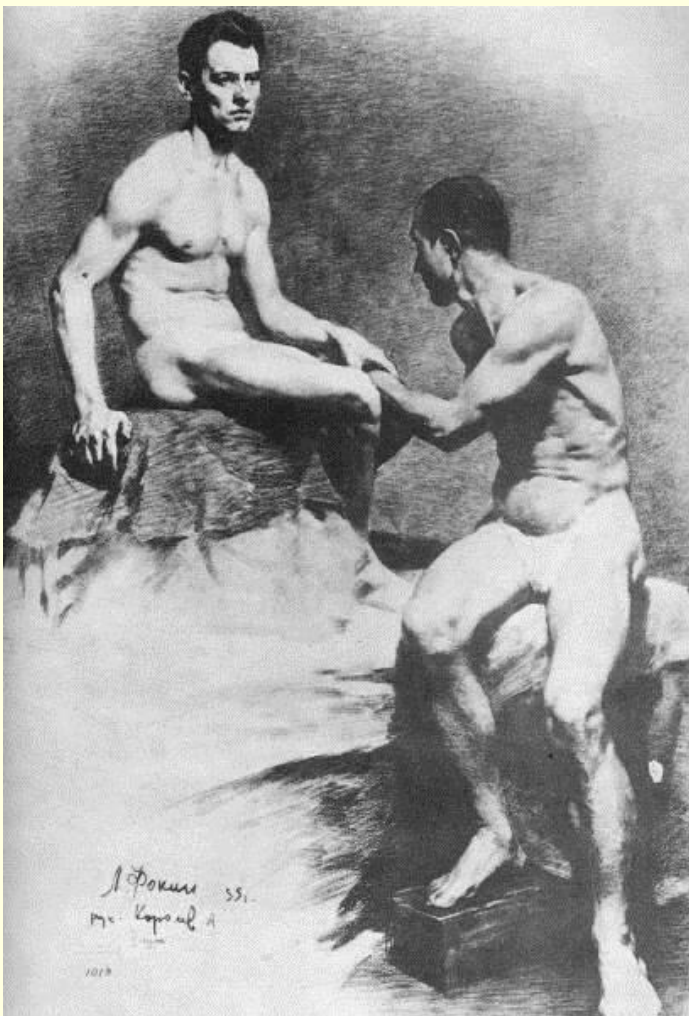
肖像素描



蘇錦皆製作

<http://www.sujinjie.com/>

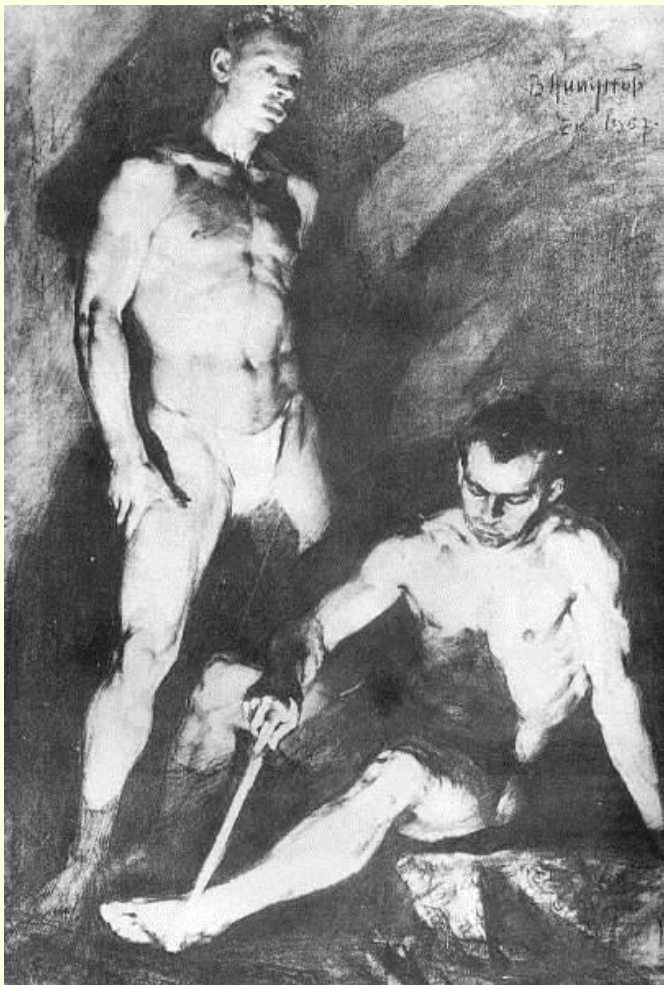
素描訓練



素描一般以立體結構訓練為主（立體感），有了結構的概念，加上光的因素，再訓練光線感表現，進而有（質感）與（量感）的表現，（空間感）

俄羅斯

素描訓練



立體感：畫面體塊的厚度及張力表現，如筋、骨、肌、肉的體塊空間位置及運動方向

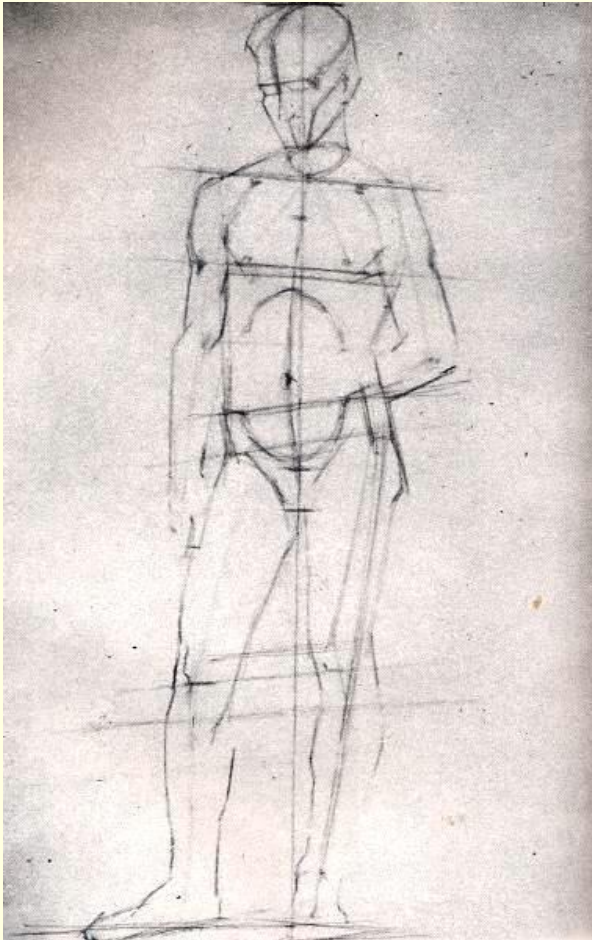
光線感：以亮灰暗的對比關係來表現

空間感：大致利用線透視及空氣透視來表現

質量感：不同材質在光照之下會有不同明暗光影變化，作為質量判斷的依據

俄羅斯

造型的掌握：平面形

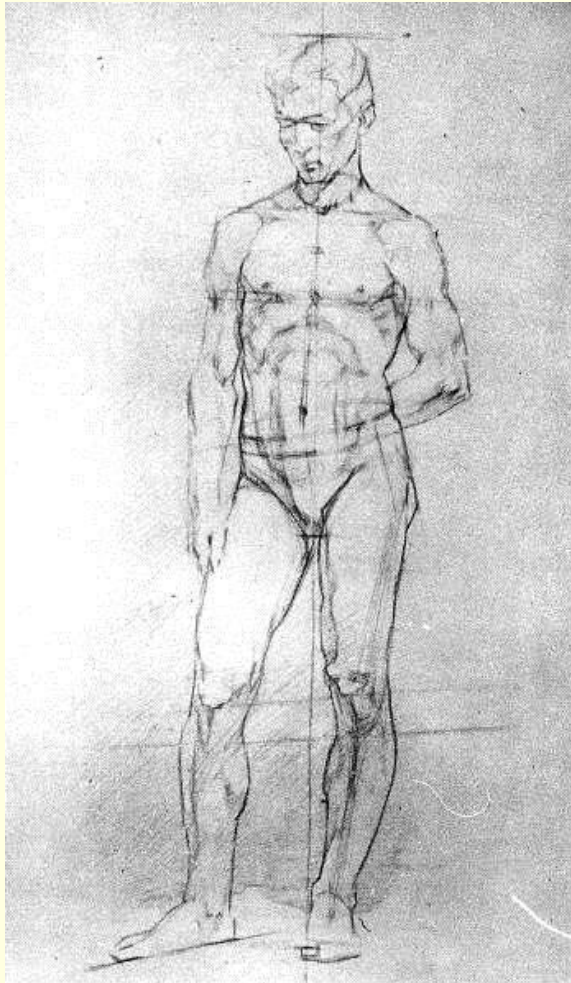


即2D的座標定位，常利用的校對方式，多以直線構圖

1. 水平、垂直關係線
2. 延長線
3. 正負形
4. 等邊三角形

俄羅斯 平面線條

立體型掌握：立體型

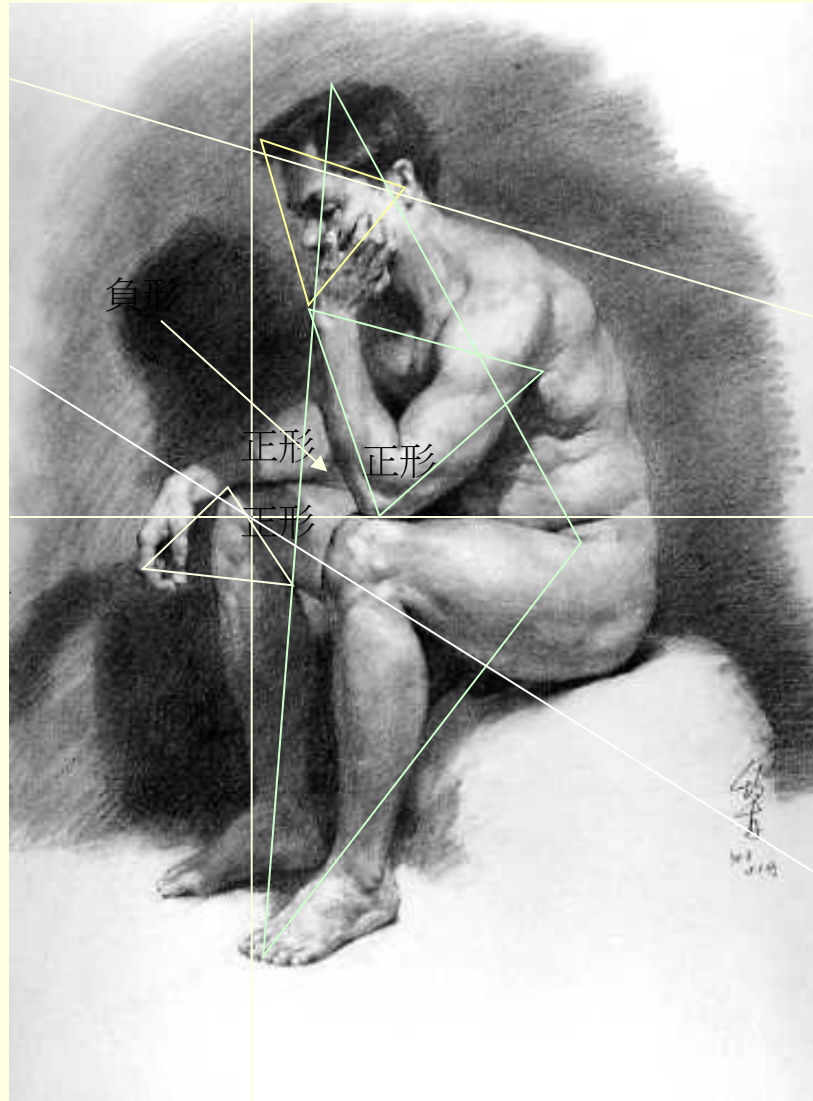


結構觀察、結構表現

3D立體觀察及描述(表現)能力

俄羅斯 結構線條

平面形掌握



水平、垂直關係線

延長線

正負形

等邊三角形

等邊三角形



素描造型的掌握



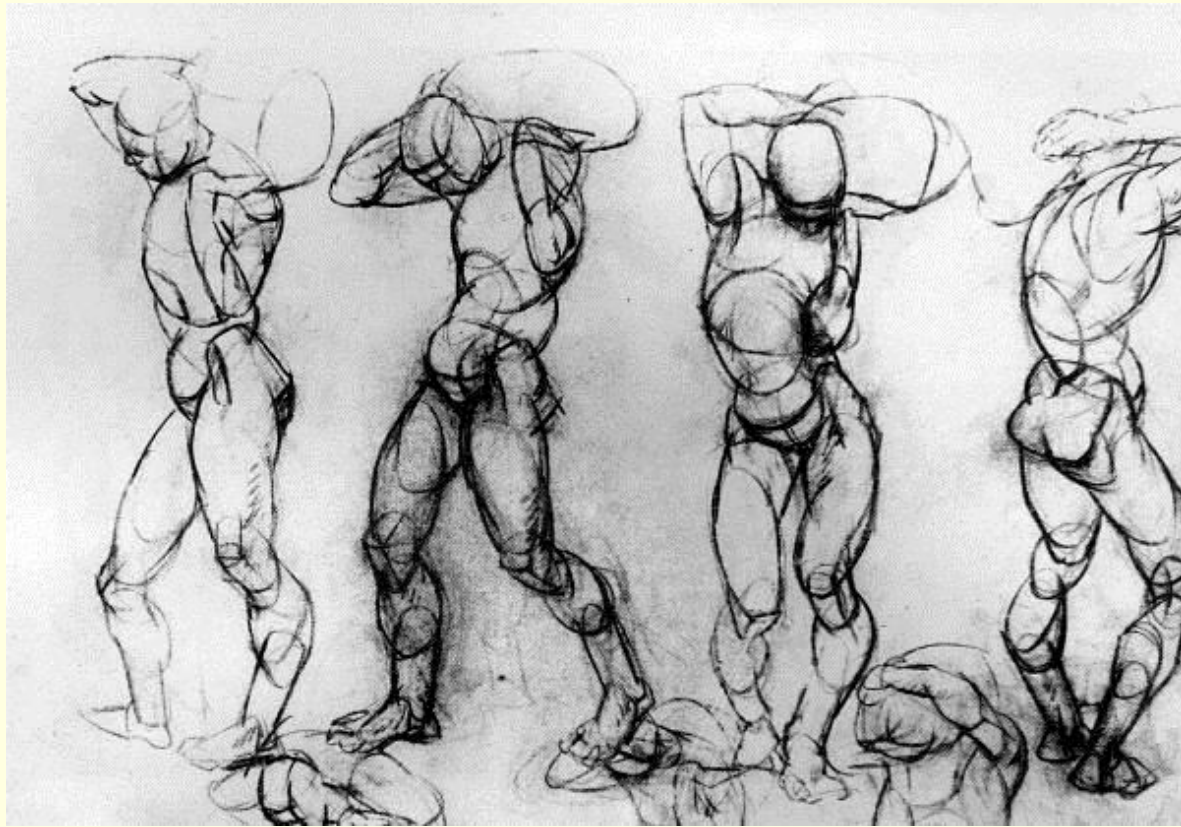
3D立體型掌握
結構造型質感掌握
光感掌握(背景)
空間感掌握(背景)

正確觀念：素描是訓練3D觀察及素現，因此重寫生訓練

錯誤觀念：素描是訓練2D觀察及素現，導致以照片練習

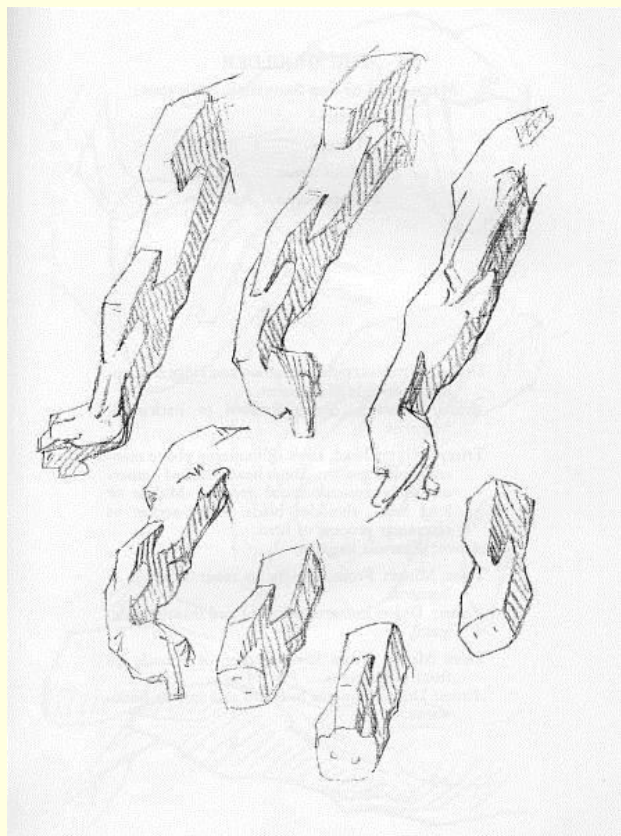
西班牙 布雷沃

立體型掌握

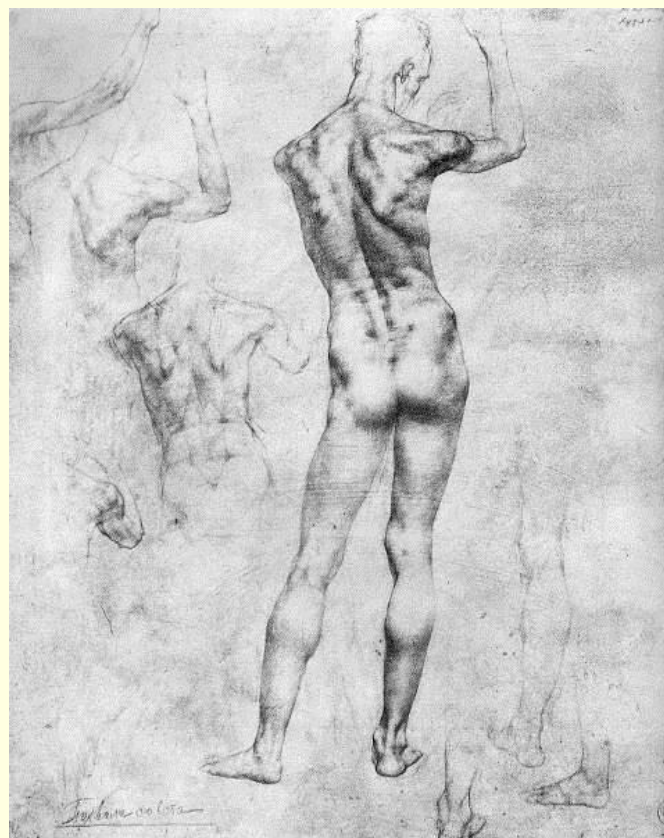


大陸 全顯光

結構

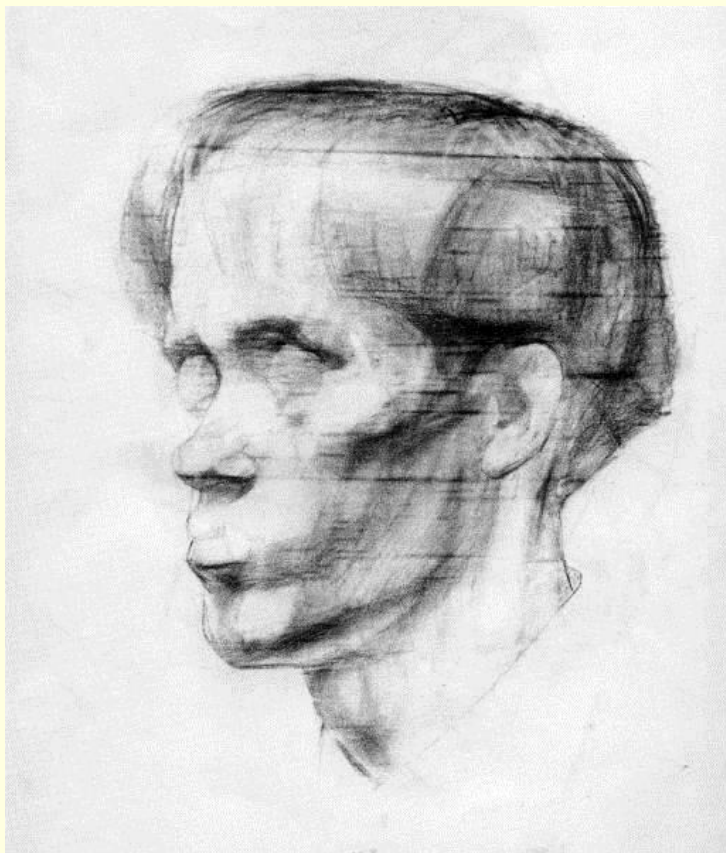


美 伯里曼 Bridgman 幾何結構

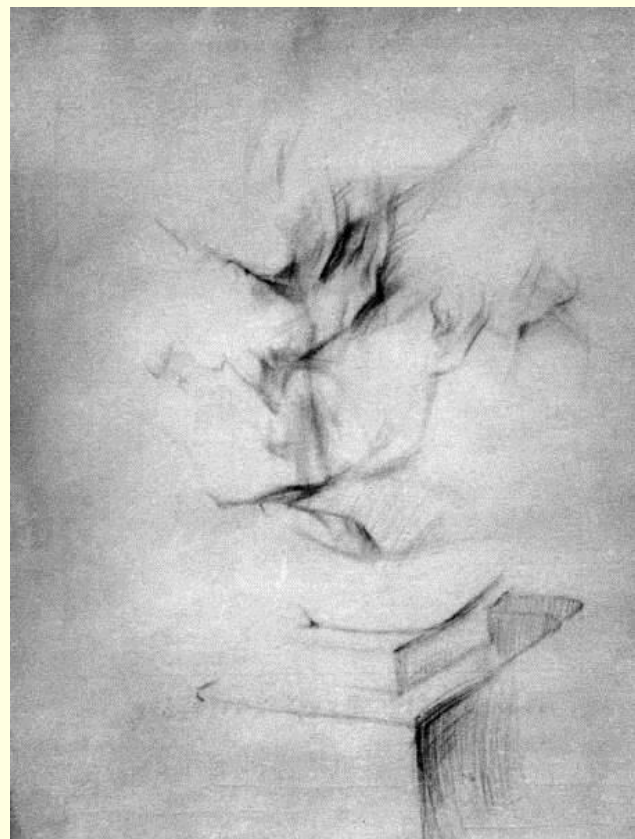


俄羅斯 解剖結構

結構素描



大陸



馬奈

結構與明暗

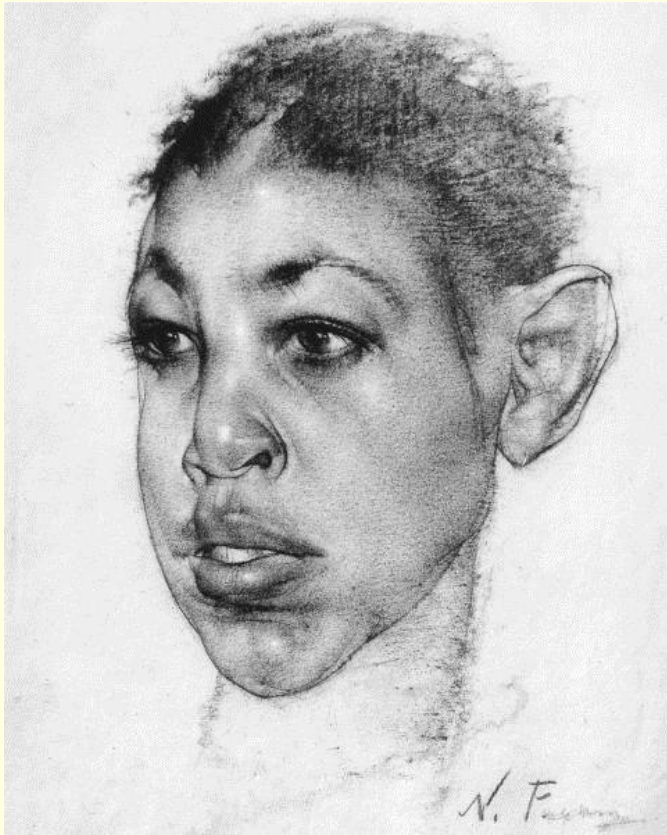


德 杜勒 結構(線條)素描

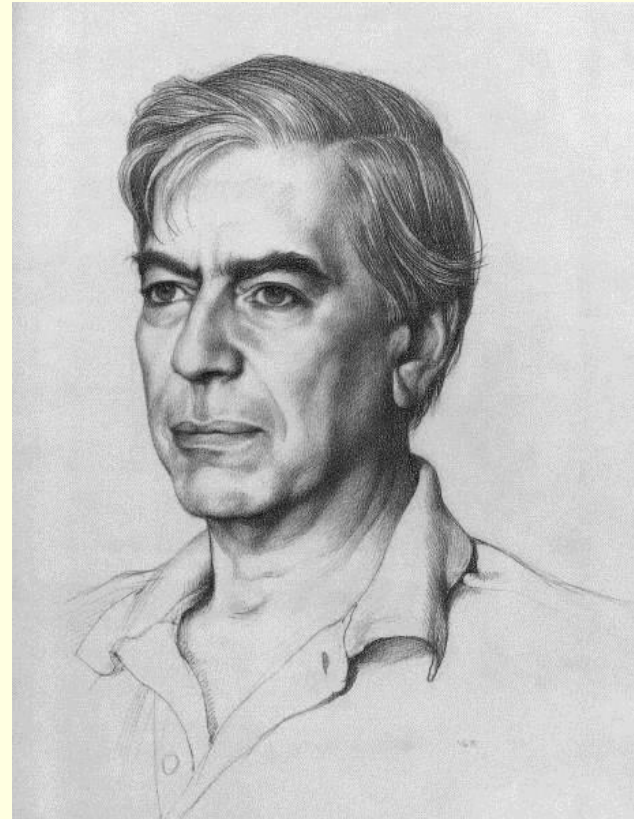


俄羅斯 列賓 明暗素描

立體感比較



俄羅斯 菲欽

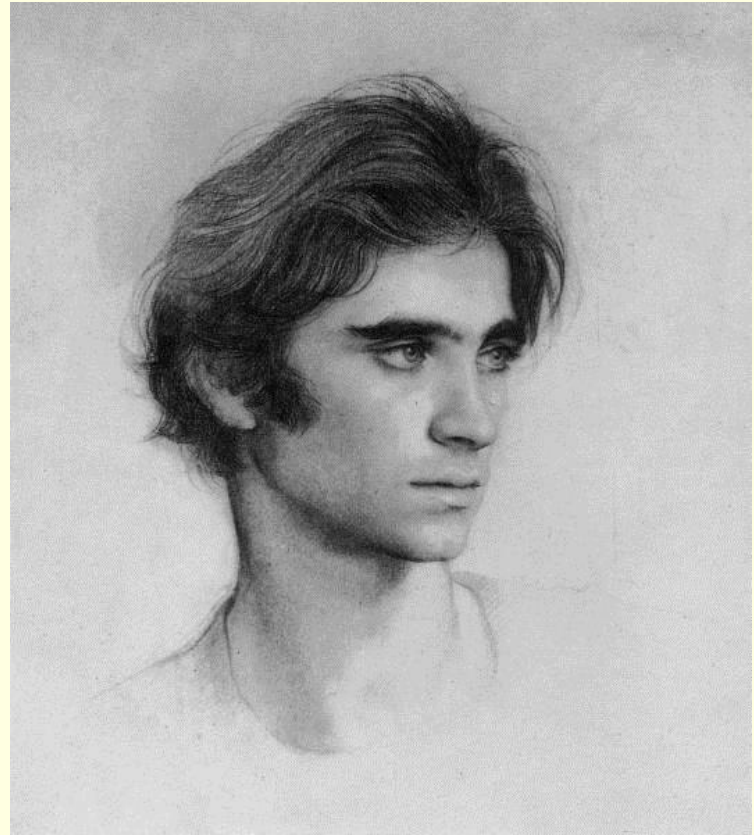


西班牙 布雷沃

立體感比較



俄羅斯 菲欽



西班牙 布雷沃

光線感比較



英 奈特

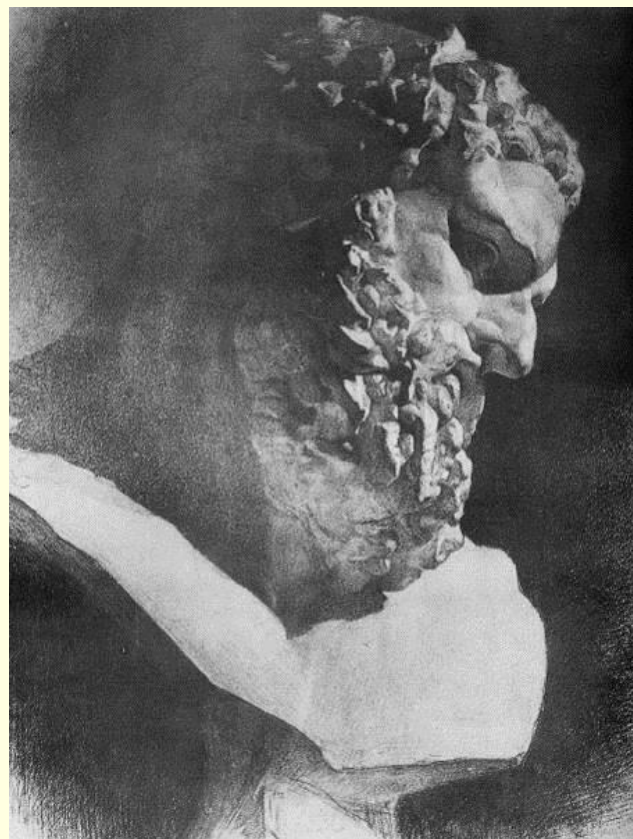


俄羅斯 列賓

光線感比較

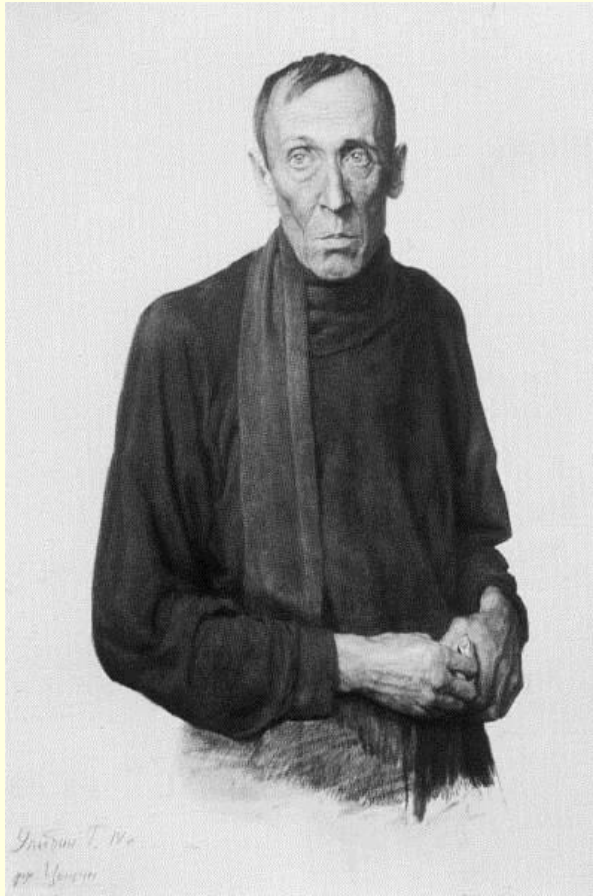


德門采爾



俄羅斯

質感比較



俄羅斯

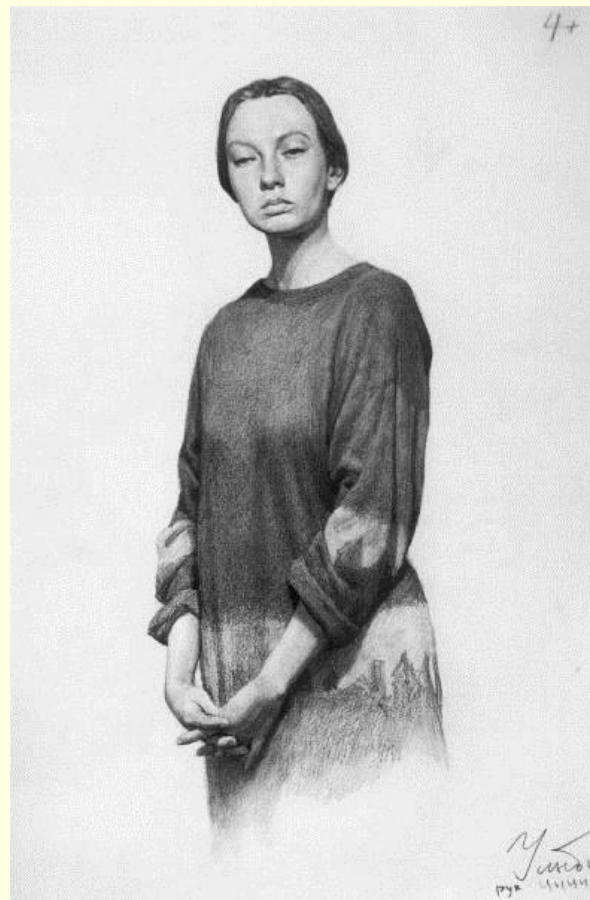


俄羅斯

質感比較



冉茂芹



俄羅斯

提問

- 一、素描到底訓練哪些造型能力？
- 二、為何要訓練素描造型能力？
- 三、自己是否認識或具備造型能力？
- 四、如何提升造型能力？
- 五、素描與油畫之間的關係如何？
- 六、繪畫創作一定要具備這些能力嗎？

謝謝觀賞

蘇錦皆畫室

<http://www.sujinjie.com/>